

西前小学校コミュニティハウスだより

令和6年
8月号



発行：西前小学校コミュニティハウス

〒220-0051 横浜市西区中央 2-27-7 西前小学校内

Tel・Fax 045-311-8043

開館時間 9:00~21:00

※月曜と金曜は休館です。



戸部本町地域ケアプラザ共催

フレイル予防講座

健康作り、フレイル予防をテーマに
体験しながら学べる講座です

8月29日(木) 10:00~11:30

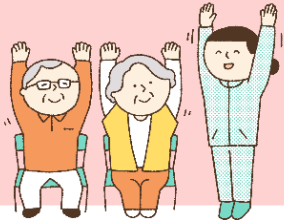
対象：概ね65歳以上、先着15名

持ち物：タオル、飲み物、うわばき

申込：受付中

直接来館またはお電話で

※当日は動きやすい服装でお越しください



【お知らせ】

7/22より体育館の工事が始まりました。
夏休み中は体育館の利用は出来ません。
図書コーナーの利用、和室・研修室の申
込はいつも通り可能です。皆さまのご来
館、お待ちしております♪

小学生オセロ大会

8月3日(土) 10:00~12:00

対象：小学生

定員：先着16名

持ち物：飲み物、うわばき

申込：受付中

直接来館またはお電話で

新しい図書、入っています！

クスノキの女神
俺たちの箱根駅伝〈上〉〈下〉
カットバック
新 謎解きはディナーのあとで

東野 圭吾
池井戸 潤
今野 敏
東川 篤哉



- ◆ 会員登録した日から本を借りることができます。
お名前とご住所がわかるものをお持ちください。
- ◆ 貸出冊数は、おひとり2冊まで、期間は2週間となります。
- ◆ 図書コーナーの利用は、9時から19時までです。



10月分の和・研の利用申込みは8/15(木)~9/5(木)の間をお願いします。

利用日の決定は9/10(毎月第2火曜日)です。

来館の際はスリッパなどの上履き持参にご協力をお願いします。

